

CREATELED[®]

**CONSTRUCTION
D'UN PANNEAU LEDS**

PRÉAMBULE

Les panneaux LEDs Creatled sont constitués de **4 éléments distincts** :
Le châssis (en acier, aluminium ou DieCast), **l'alimentation électrique** (de différente puissance) adaptée aux besoins des panneaux led, **les panneaux LEDs** (4 par châssis) avec un pitch pouvant aller de 2 à 25 mm, prévus pour une utilisation en intérieur ou extérieur et **le système de contrôle** de votre choix. Nous vous conseillons d'utiliser le système de contrôle LINSIN.

LES DIFFÉRENTS ÉLÉMENTS

CHASSIS

Vue de dos

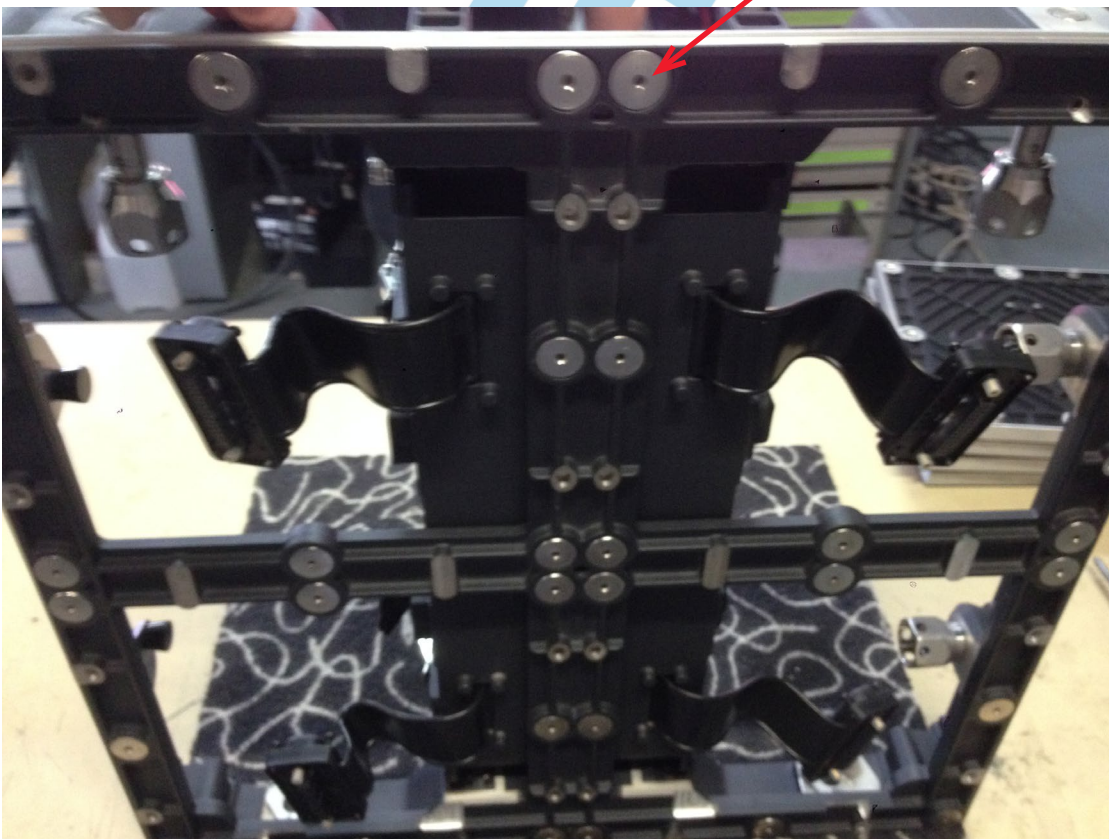


BLOC ALIMENTATION

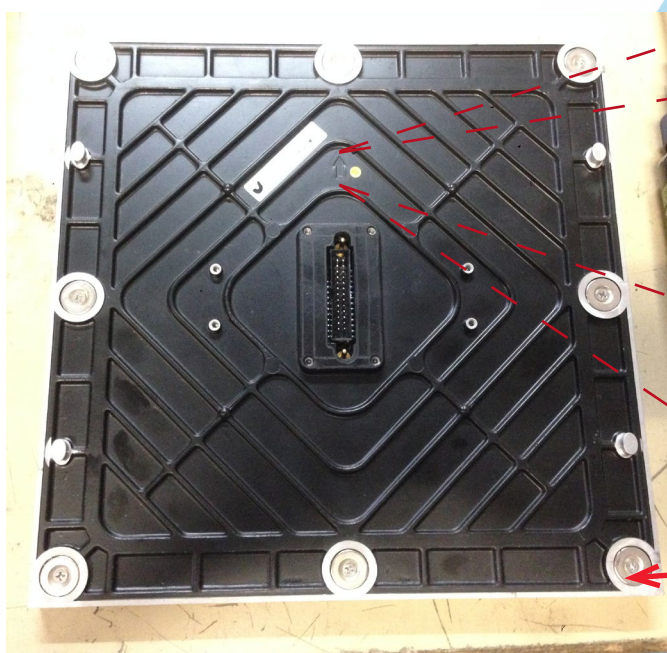
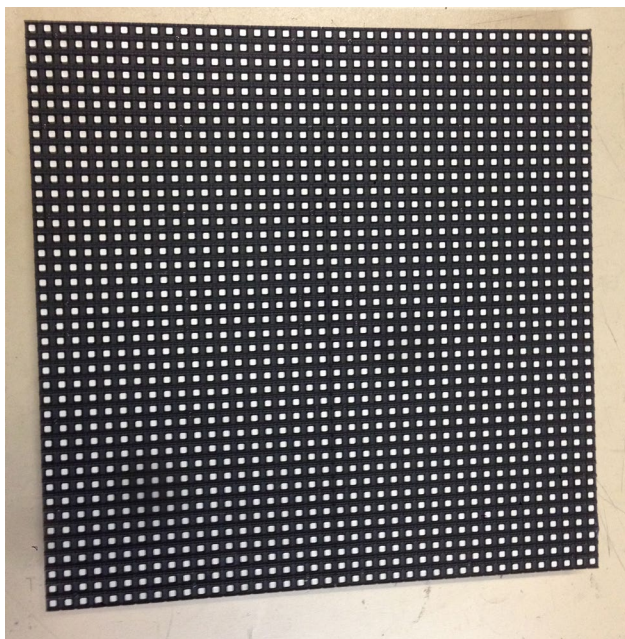
CHASSIS

AIMANTS

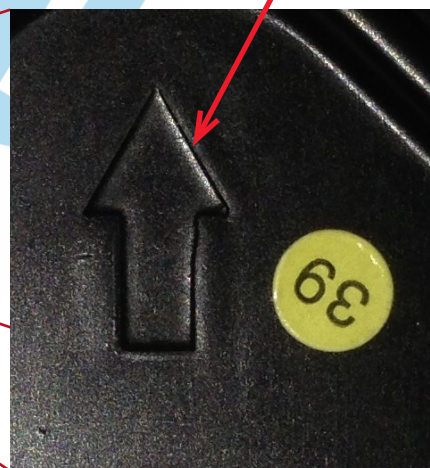
Vue de face



PANNEAUX LEDS (4 par chassis)

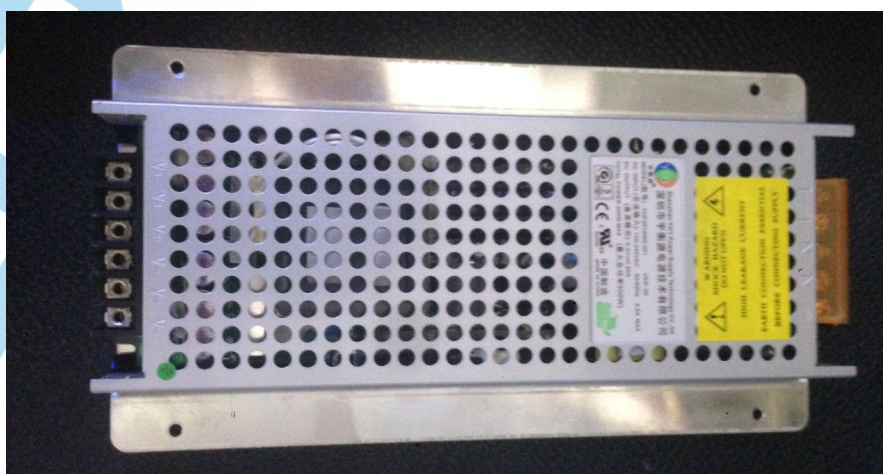


FLECHE DE DIRECTION



AIMANTS

ALIMENTATION

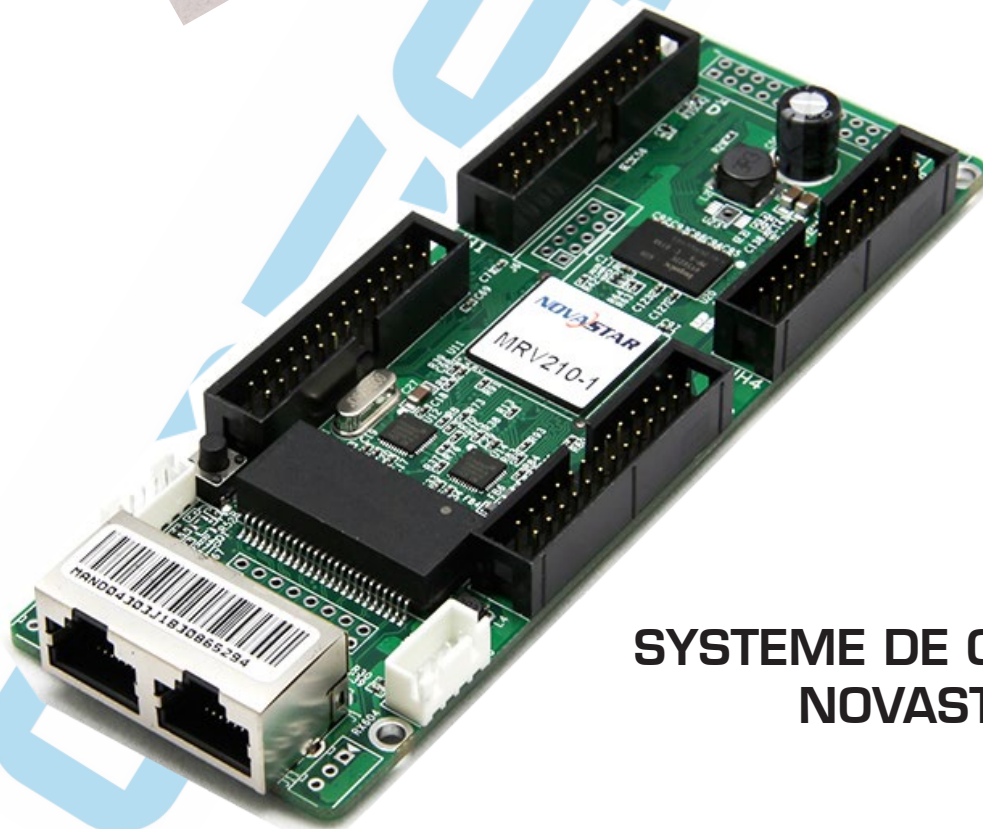


SYSTEME DE CONTROLE

N.B. : Ces cartes de contrôle sont **TOUJOURS** vendues séparément des panneaux LEDs.



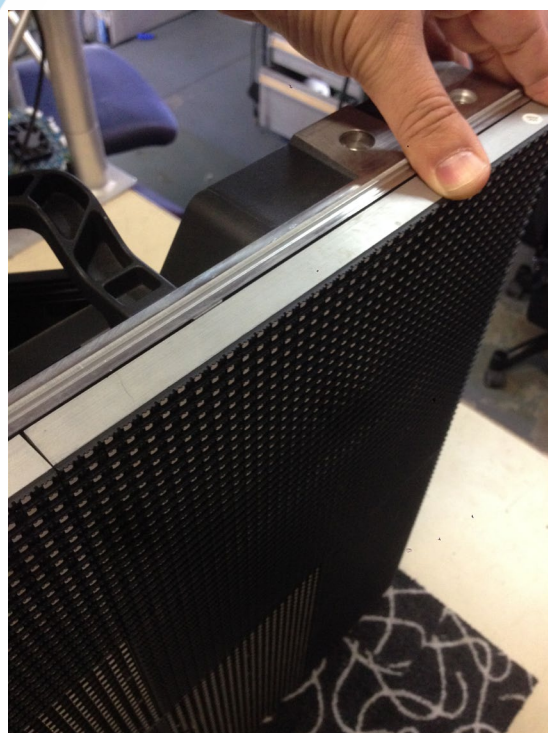
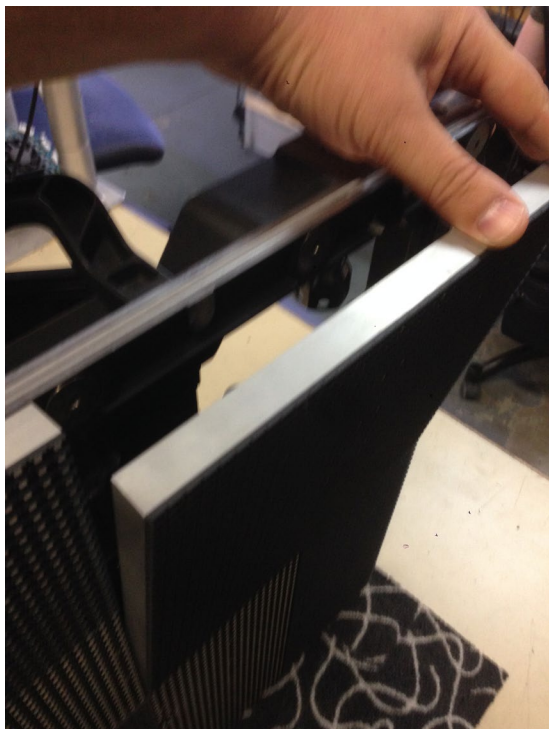
**SYSTEME DE CONTROLE
LINSIN**



**SYSTEME DE CONTROLE
NOVASTAR**

ASSEMBLAGE

Commencer par placer les 4 panneaux magnétiques en veillant à respecter la flèche de direction vers le haut du chassis.



Une fois les 4 panneaux placés,

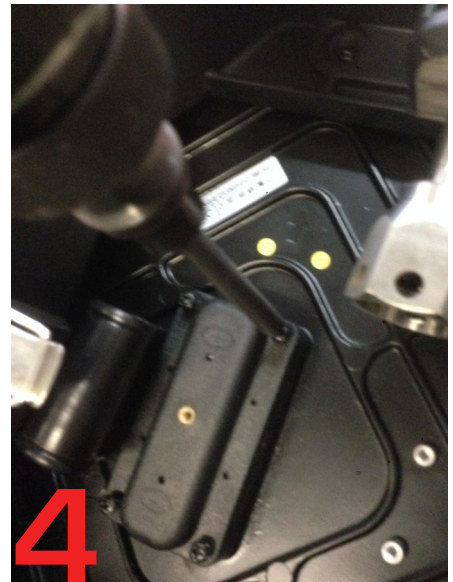


il vous faut connecter les 4 panneaux à l'électronique.

Placer le connecteur et appuyer fortement. (le connecteur est muni d'un détrompeur)

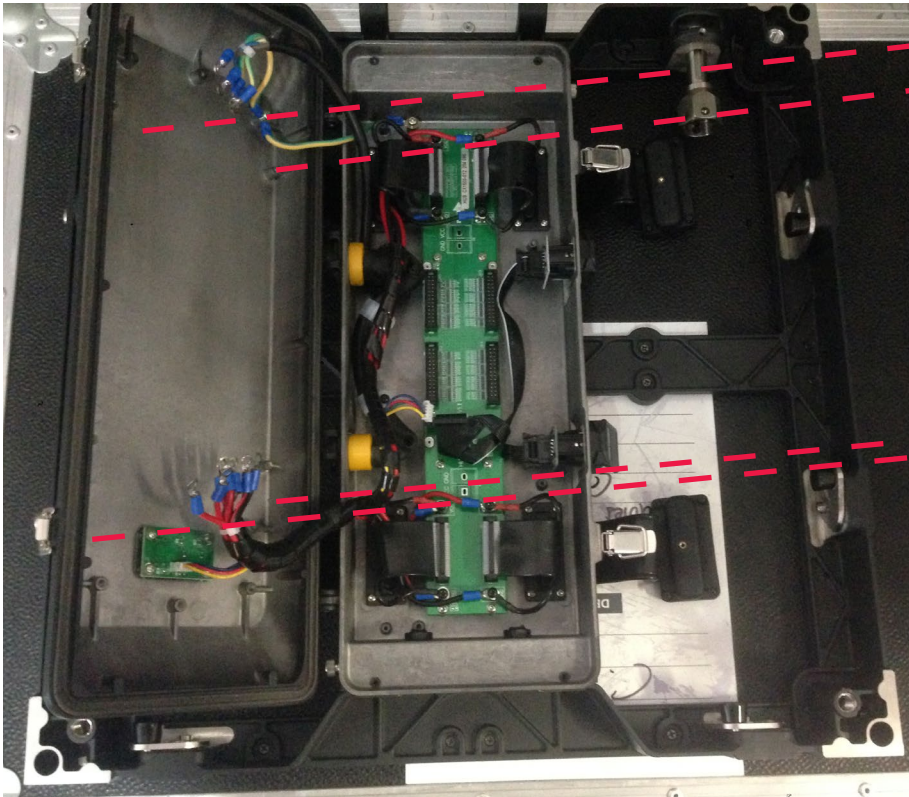


Une fois le connecteur enfiché correctement, visser les 4 vis en croisant l'ordre de serrage afin d'éviter d'endommager le connecteur.



ALIMENTATION

Placer l'alimentation dans son logement

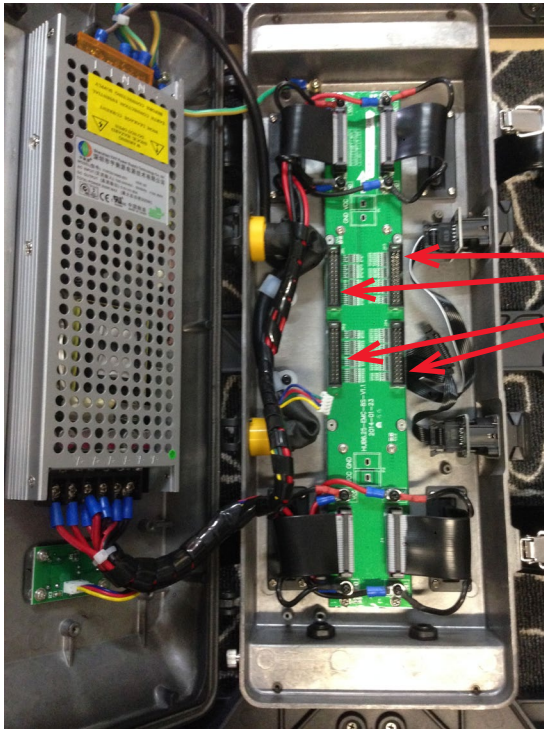


Connecter les cosses d'alimentation



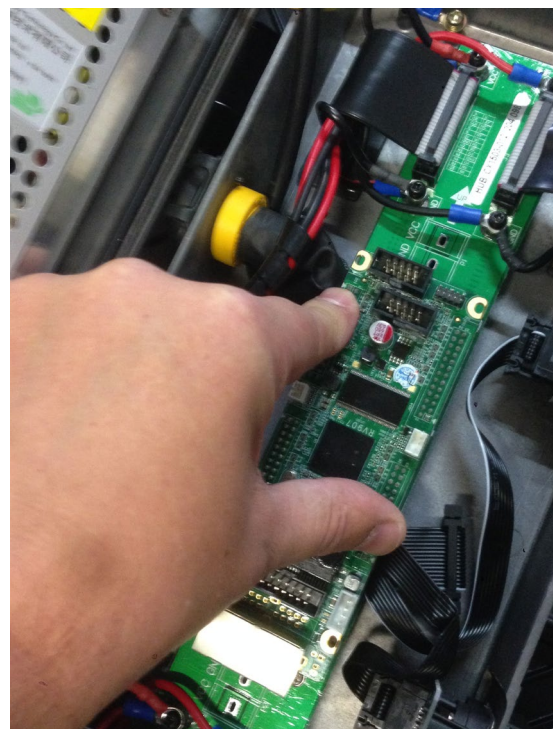
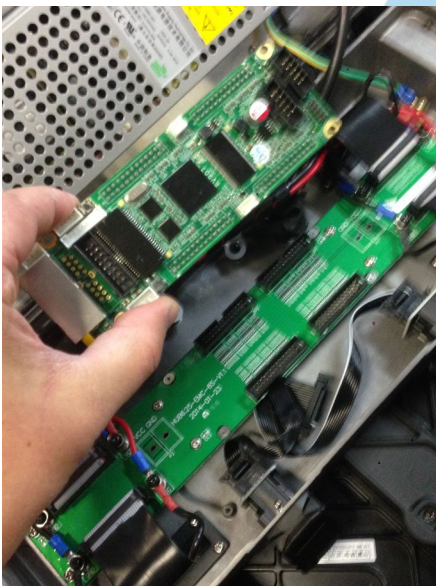
MONTAGE DU SYSTÈME DE CONTRÔLE

Dans l'exemple ci-dessous un système de contrôle LINSIN est utilisé procédez de la même manière pour un système de contrôle NOVASTAR

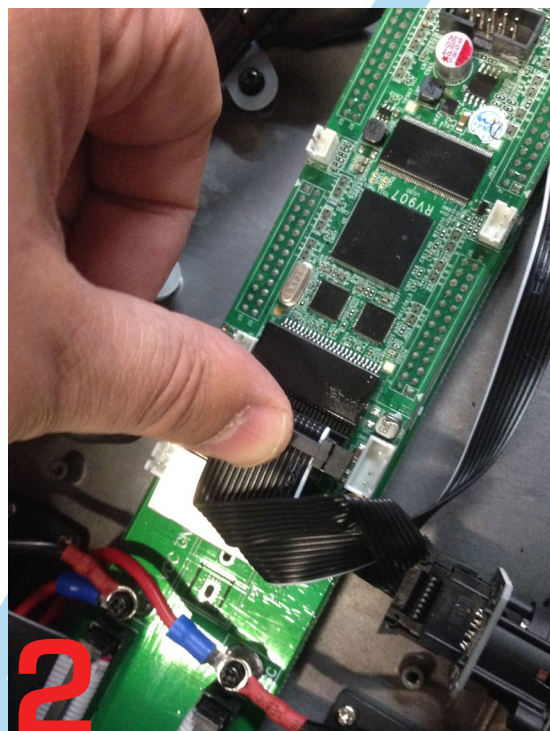
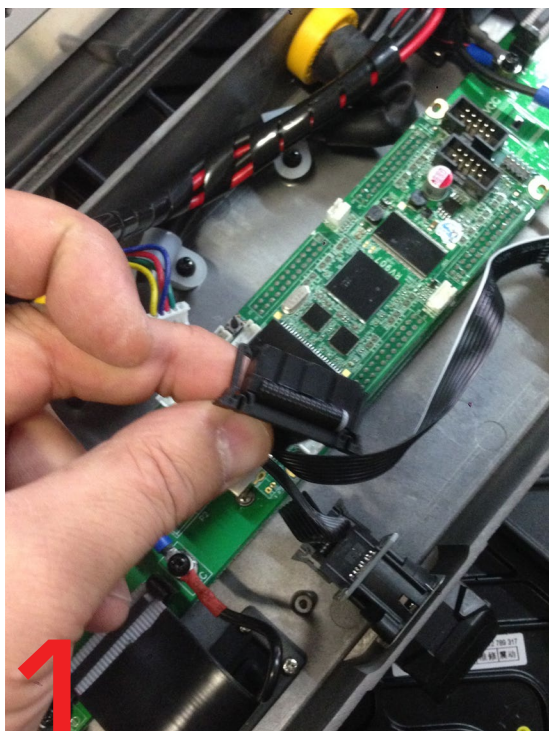


CONNECTEURS DE LA
CARTE DE CONTRÔLE

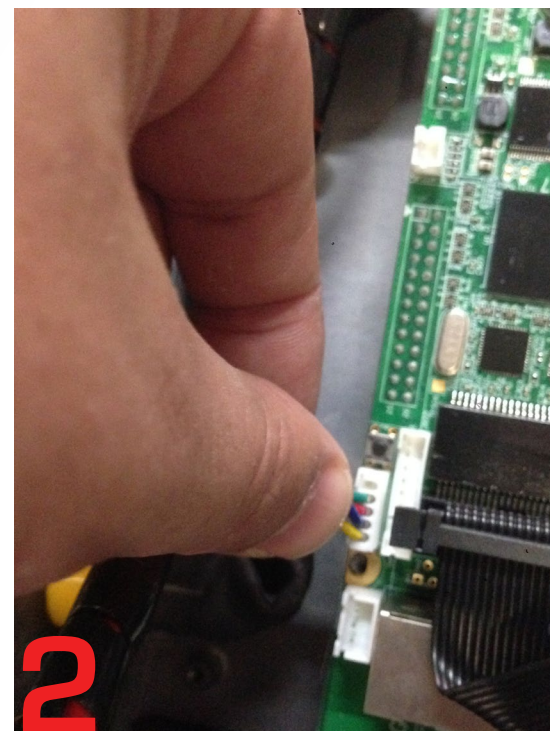
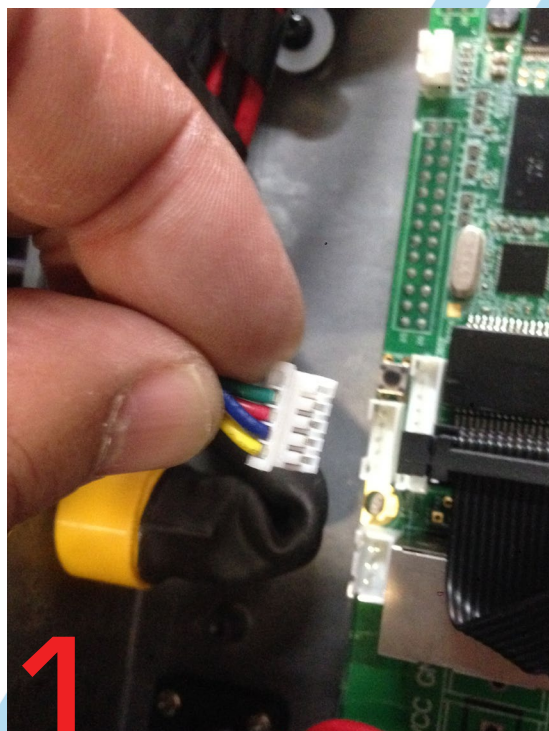
Présenter la carte de contrôle en face des connecteurs puis appuyer fermement.



Connecter le report data



Connecter le report de bouton de test et alimentation





Félicitations ...

Votre panneau LEDs CREATLED
est prêt à fonctionner !